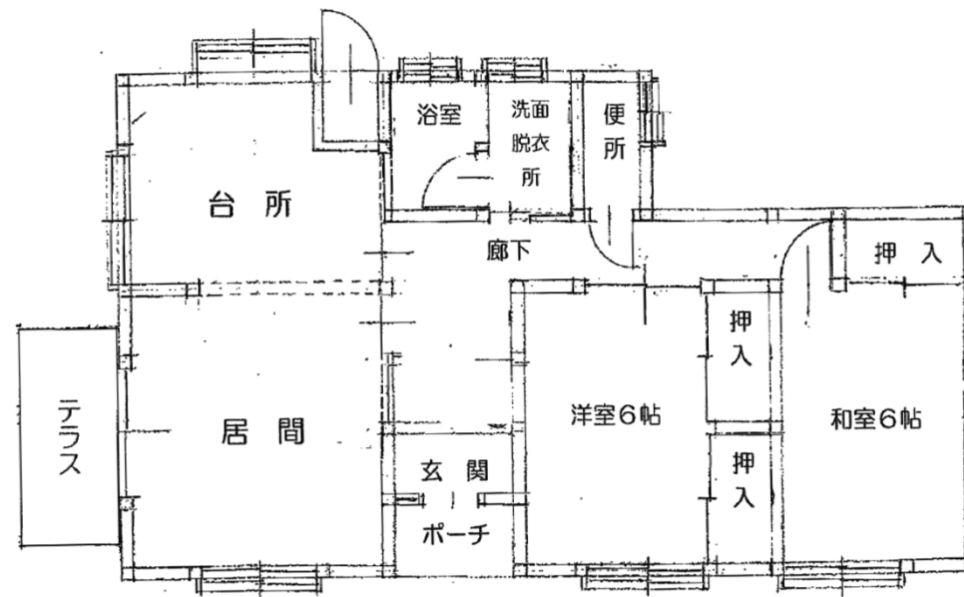




物件種目	貸家
地区名	水沢台町
間取タイプ	2LDK
賃貸条件	賃料45,000円 敷金90,000円

所在	奥州市水沢台町6番34号		
交通	中田町	バス停 徒歩	4分
建物名	ハイツ台町 E号棟		
構造・規模	木造亜鉛メッキ鋼板葺平家建		
使用面積	62.10 m ²		
間取内訳	洋6帖×1、和6帖×1 LDK×1		
築年月	平成4年7月	契約期間	2年
管理費等	無		
駐車	2台まで可		
入居日	期日指定		
設備	トイレ(水洗)、給湯、シャワー ガス(LPG)、物置 残置物: エアコン(居間・和室)		
備考	要賃貸保証委託契約 初回月額賃料等の80% 更新事務手数料有11,000円 火災保険要加入 前家賃制		



※各種情報と現況に差異がある場合、現況を優先します。

岩手県知事 (11) 第 1167 号 (一社)岩手県宅地建物取引業協会会員・東北地区不動産公正取引協議会加盟事業者

岩手県奥州市胆沢小山字菅谷地131番地1

岩手ふるさと農業協同組合

[不動産業の連絡先]
住宅開発課
TEL: 0197-41-5216
FAX: 0197-47-2727

■取引態様
媒介(仲介)

■手数料
49,500円 (消費税込)

